

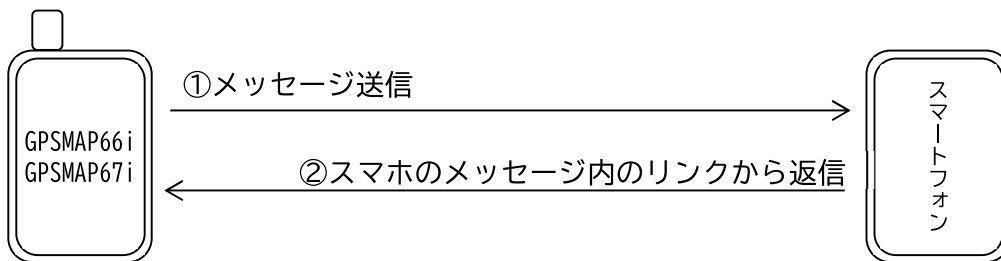
GPSMAP66i/67iとスマートフォンとのメッセージ送信と返信のやり方

操作マニュアルだけでは中々分かりづらいので、直感的に理解できるような補足説明です。

GPSMAP66i/67i から送信されてきたメッセージに対して、スマホから返信を返します。

- ・スマホから直接、GPSMAP66i/67i に対してメッセージの返信（送信）は出来ません。
- ・一度、GPSMAP66i/67i とリンクができればスマホからは、何度でもメッセージの返信（送信）ができます。
- ・メッセージを返信して相手が受け取るまでは、人工衛星経由になりますので 10 分位かかる場合があります。

1 メッセージを受信し、そのメッセージ内のリンクから返信するやり方 (直接返信ではなく間接的に返信する)



GPSMAP66i/67i への返信



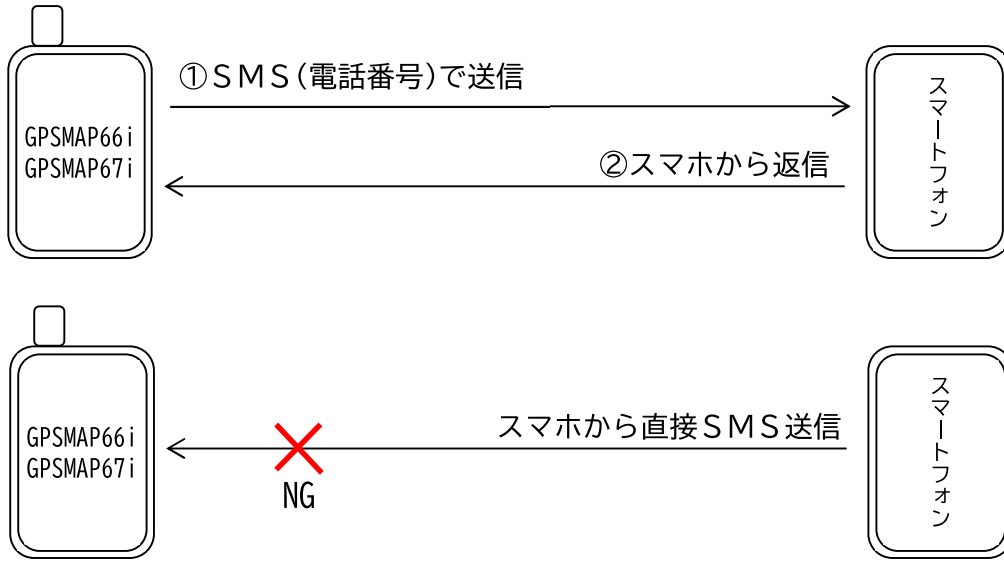
②「返信の送信」をタップし、メッセージを入力する。

③メッセージを入力する。

④「メッセージの送信」をタップする。



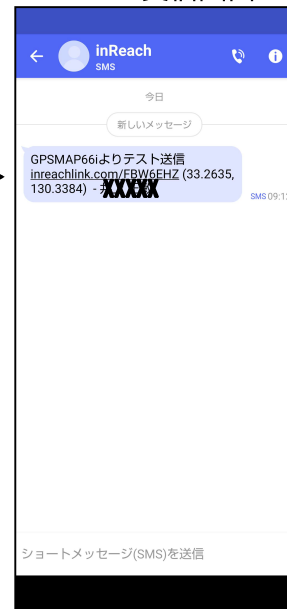
2 SMSを受信して直接返信するやり方



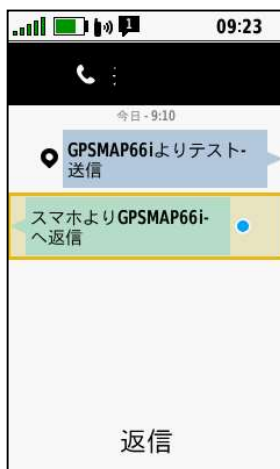
GPSMAP66i/67i 送信画面



スマホ受信画面



SMS (電話番号)で送信



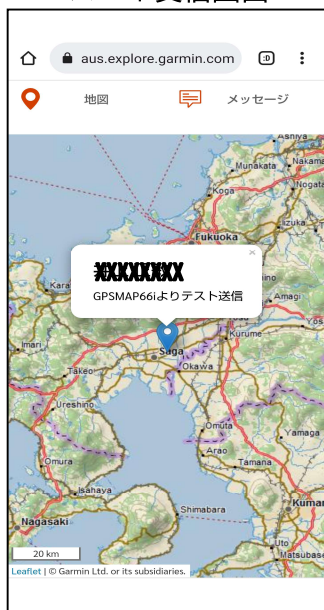
SMS (電話番号)で返信

スマホの受信画面のリンクをタップすると、マップ上にメッセージが表示されます。

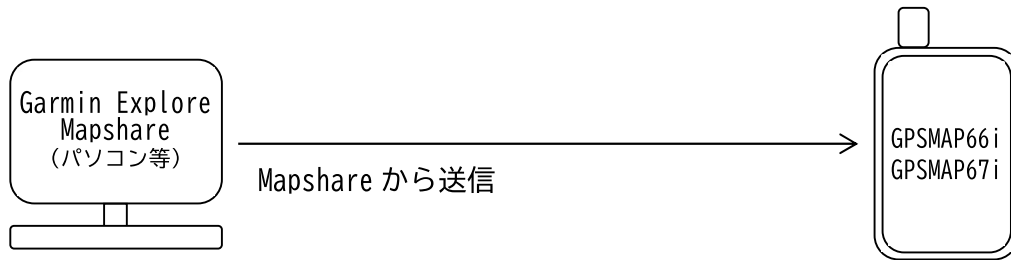
GPSMAP66iよりテスト送信
inreachlink.com/FBW6EHZ (33.2635,
130.3384) - ○○○○

リンクをクリックする

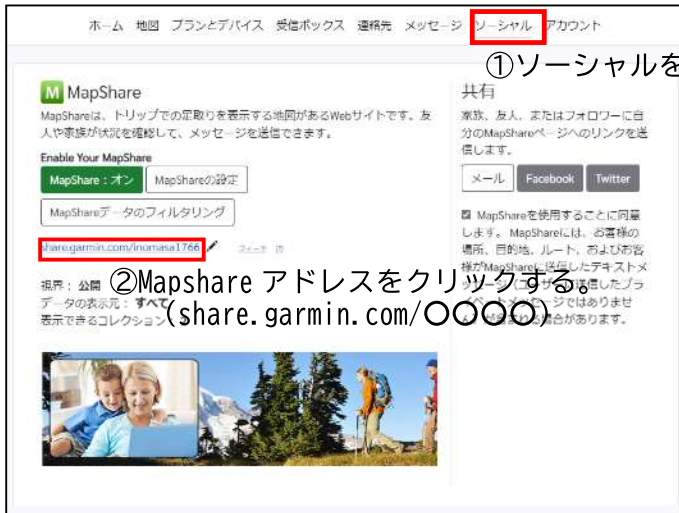
スマホ受信画面



3 GARMIN Explore の Mapshare ページを共有して、ページ上で返信するやり方



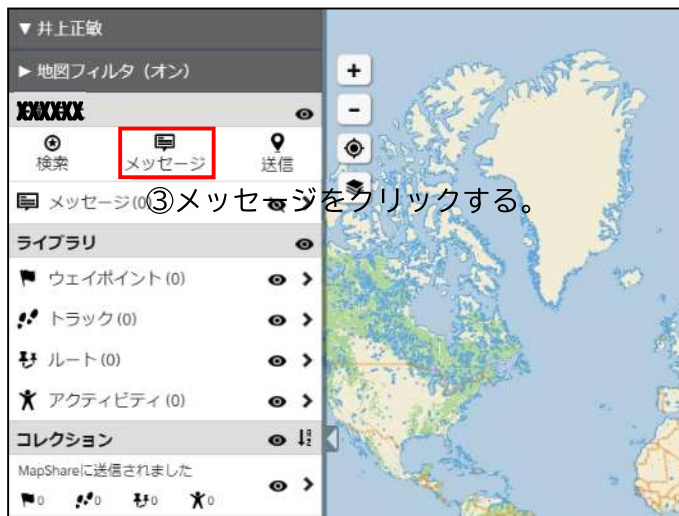
※GARMIN Explore のアドレス ; <https://explore.garmin.com/>



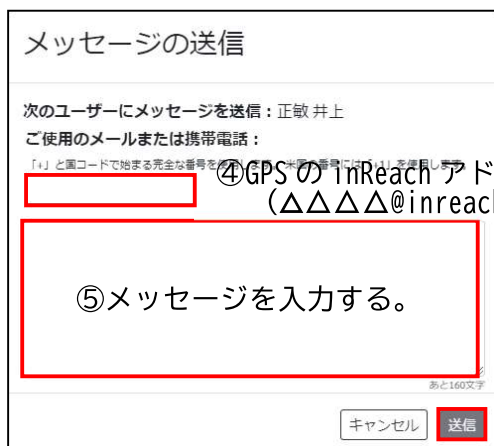
①ソーシャルをクリックする。

②Mapshare アドレスをクリックする。
(share.garmin.com/○○○○)

○○○○ ; ご自身の Mapshare アドレス



③メッセージをクリックする。



④GPS の inReach アドレスを入力する。
(△△△△@inreach.garmin.com)

△△△△ ; GPS 本体の inReach アドレス

⑤メッセージを入力する。

⑥送信をクリックする。